

# Sensore intraorale

DCiS / DC-Air® / Athlos-Air® / Athlos-



## Specifiche tecniche

<b>Rilevatore</b>	silicio/CMOS a conversione diretta, cristallo singolo
<b>Dimensione fisica del pixel</b>	26 µm
<b>Parametri di esposizione</b>	0,05 a 0,5 s; 60 a 70 kV; 2-8 mA
<b>Area attiva</b>	35,1 × 24,7 mm <sup>2</sup>
<b>Profondità in scala di grigi</b>	16 bit
<b>Numero di pixel</b>	1.249.920
<b>MTF</b>	>70% @ 5 lp/mm   >40% @ 10 lp/mm



## Alimentazione della stazione di ricarica magnetica

<b>Tensione di ingresso</b>	+5 V ± 10%
<b>Potenza di ingresso (max)</b>	2,5 W



## Batteria del sensore

<b>Tipo</b>	ioni di litio
<b>Capacità</b>	32 mAh



## Caratteristiche

<b>Modalità di funzionamento del sensore</b>	global shutter
<b>Attivazione</b>	automatica all'avvio dei raggi X
<b>Sicurezza: memoria di archiviazione integrata</b>	1 immagine
<b>Portata</b>	fino a 3 m
<b>Ciclo di ricarica</b>	fino a 10 ore (fino a 300 radiografie)
<b>Accelerometro</b>	N/A
<b>Indicatore di carica della batteria</b>	Sì
<b>Servizi di localizzazione BLE per la ricerca del dispositivo</b>	Sì, quando il sensore è acceso
<b>Tempo tra acquisizione e visualizzazione</b>	circa 6 secondi
<b>Sensibilità BLE Rx</b>	-89 dB
<b>Stazione di ricarica magnetica</b>	Aggancio magnetico, robusto e pratico.

Il sensore intraorale wireless DCiS / DC-Air® / Athlos-Air® / Athlos-1 integra un sensore digitale per imaging radiografico di dimensione universale 1.5, ideale per la diagnostica intraorale odontoiatrica. DCiS / DC-Air® / Athlos-Air® / Athlos-1 è indicato per la popolazione generale e impiega la tecnologia di conversione diretta. È destinato all'uso da parte di un professionista odontoiatra per l'esame radiografico, a supporto della diagnosi di patologie dei denti, della mandibola e delle strutture orali.

DCiS / DC-Air® / Athlos-Air® / Athlos-1 impiega la tecnologia Bluetooth® Low Energy (BLE 5.0) per trasferire l'immagine radiografica acquisita alla stazione di ricarica magnetica, che la inoltra a un PC diagnostico collegato. Niente cavi ingombranti, scomodi e fastidiosi. Libertà. Il sensore intraorale wireless BLE 5.0 offre la velocità dei sensori cablati e il comfort delle placche ai fosfori, grazie all'eliminazione del cavo e all'uso dei supporti Zero Profile®, l'accuratezza dell'immagine (Image Accuracy, IA) senza precedenti della conversione diretta e i vantaggi nel flusso di lavoro della connettività True Wireless®.

## Interfacce

<b>Radio</b>	Bluetooth® Low Energy (BLE 5.0)
<b>Cablato</b>	USB 2.0 High Speed
<b>Tipo di connettore (stazione di ricarica)</b>	USB-C
<b>Tipo di cavo (stazione di ricarica verso PC)</b>	USB-C a USB Type A



### Caratteristiche ambientali

<b>Temperatura ambiente di esercizio</b>	+10 °C a +40 °C
<b>Temperatura di trasporto</b>	-20 °C a +50 °C
<b>Stoccaggio a lungo termine</b>	0 °C a +40 °C
<b>Umidità (senza condensa)</b>	30% UR - 95% UR
<b>Grado di protezione IP</b>	IP67 potenziato
<b>Conformità</b>	ISO 10993
<b>Incapsulamento</b>	saldatura a ultrasuoni robusta
<b>Materiale di incapsulamento</b>	PPSU con eccezionale stabilità idrolitica e tenacità



### Software (integrazione OEM)

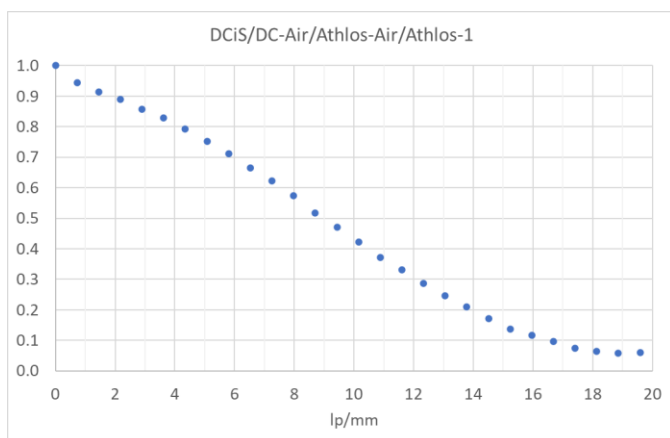
Athlos SDK, con esempi di codice sorgente per l'integrazione e filtri avanzati ad adattamento locale.

Il formato delle funzioni di chiamata è definito in linguaggio C++.



### Software (utente finale)

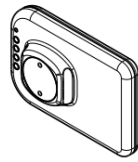
Interfaccia TWAIN a singolo livello ottimizzata. Software di imaging supportati: Dentrax Ascend, Eaglesoft, Open Dental, Dexis, TigerView, Romexis, Acteon, Apteryx, tab32, MOGO, Dovetail, Curve Dental, XDR Radiology, TDO, VistaSoft, Theia, DentalEye, ArchiMED suite e molti altri software compatibili con TWAIN.



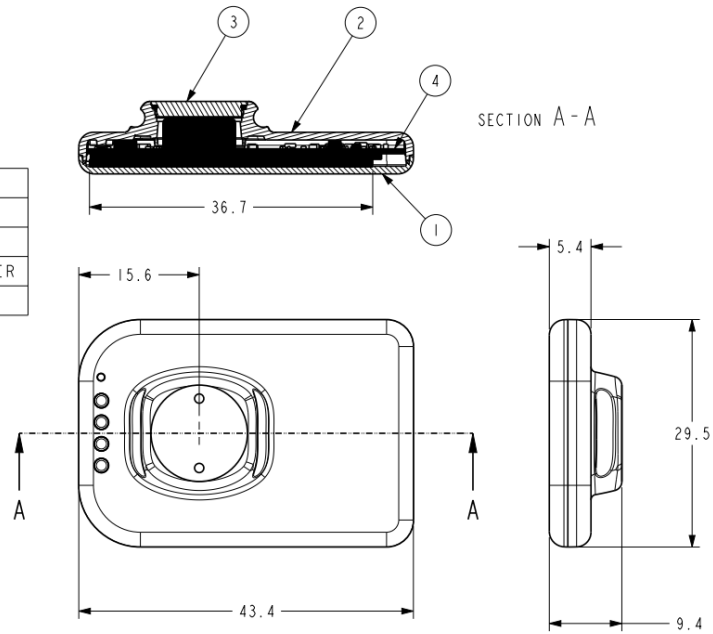
Funzione di trasferimento della modulazione (MTF): accuratezza dell'immagine (Image Accuracy, IA)

## WIOS-S2

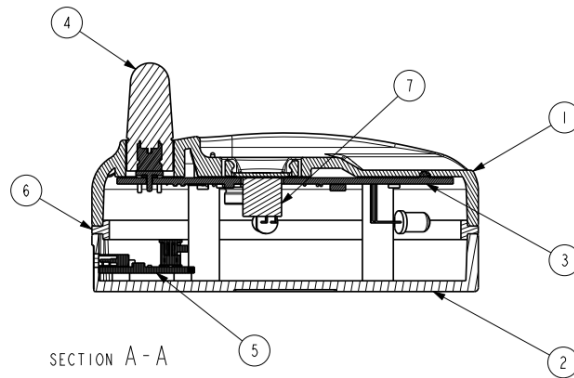
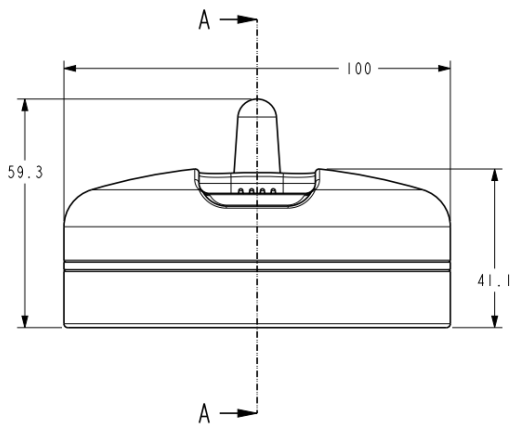
ITEM NO	PARTS LIST TABLE
1	TOP COVER
2	BOTTOM COVER
3	GOLD PLATED BATTERY COVER
4	ELECTRONICS ASSEMBLY



SCALE 1/1



## WIOS-DS2



ITEM NO	PARTS LIST TABLE
1	DOCKING STATION HOUSING
2	BOTTOM COVER
3	ELECTRONICS PCB ASSEMBLY
4	ANTENNA
5	USB-C PCB
6	LIGHTGUIDE
7	MAGNET