

Sensor intraoral inalámbrico

DCiS/ DC-Air®/ Athlos-Air®/ Athlos-1



Especificaciones técnicas

Detector	silicio/CMOS monocristalino de conversión directa
Tamaño físico del píxel	26 µm
Parámetros de exposición	0,05 a 0,5 s; 60 a 70 kV; 2-8 mA
Área activa	35,1 × 24,7 mm ²
Profundidad de escala de grises	16 bits
Número de píxeles	1.249.920
MTF	>70 % @ 5 lp/mm >40 % @ 10 lp/mm



Características

Modo de funcionamiento del sensor	obturador global
Activación	automática al inicio de la exposición de rayos X
Seguridad: memoria de almacenamiento integrada	1 imagen
Alcance	hasta 3 m
Ciclo de recarga	hasta 10 horas (hasta 300 radiografías)
Acelerómetro	N/A
Indicador de batería	Sí
Servicios de localización BLE para búsqueda del dispositivo	Sí, mientras el sensor está encendido
Tiempo desde la activación hasta la visualización	aproximadamente 6 segundos
Sensibilidad Rx BLE	-89 dB
Estación de carga	Acoplamiento magnético para mayor robustez y facilidad de uso

Alimentación de la estación de carga

Tensión de entrada	+5 V ± 10%
Potencia de entrada (máx.)	2,5 W



Batería del sensor

Tipo	iones de litio
Capacidad	32 mAh

El sensor intraoral inalámbrico DCiS / DC-Air® / Athlos-Air® / Athlos-1 incorpora un sensor digital de imagen por rayos X de tamaño universal 1.5, ideal para el diagnóstico intraoral dental. DCiS / DC-Air® / Athlos-Air® / Athlos-1 es apto para la población general. DCiS / DC-Air® / Athlos-Air® / Athlos-1 utiliza tecnología de conversión directa. Está diseñado para su uso en exámenes radiográficos por parte de un profesional dental, con el fin de facilitar el diagnóstico de enfermedades de los dientes, los maxilares y las estructuras orales.

DCiS / DC-Air® / Athlos-Air® / Athlos-1 utiliza tecnología Bluetooth® Low Energy (BLE 5.0) para transferir la imagen de rayos X capturada a una estación de carga, que a su vez la transmite a un PC de diagnóstico conectado. Sin cables voluminosos, incómodos ni molestos. Libertad. El sensor intraoral inalámbrico BLE 5.0 ofrece la velocidad de los sensores con cable, la comodidad de las placas de fósforo —resultado de eliminar el cable y emplear los soportes Zero Profile®, la precisión de imagen (Image Accuracy, IA) sin precedentes de la conversión directa y las ventajas en el flujo de trabajo de la conectividad True Wireless®.

Interfaces

Radio	Bluetooth® Low Energy (BLE 5.0)
Cableada	USB 2.0 High Speed
Tipo de conector (estación de carga)	USB-C
Tipo de cable (estación de carga a PC)	USB-C a USB Type-A



Condiciones ambientales

Temperatura ambiente de funcionamiento	+10 °C a +40 °C
Temperatura de transporte	-20 °C a +50 °C
Almacenamiento a largo plazo	0 °C a +40 °C
Humedad (sin condensación)	30 % HR - 95 % HR
Grado de protección IP	IP67 reforzado
Certificación	ISO 10993
Encapsulado	unión ultrasónica robusta
Material de encapsulado	PPSU con excepcional estabilidad hidrolítica y tenacidad



Software (integración OEM)

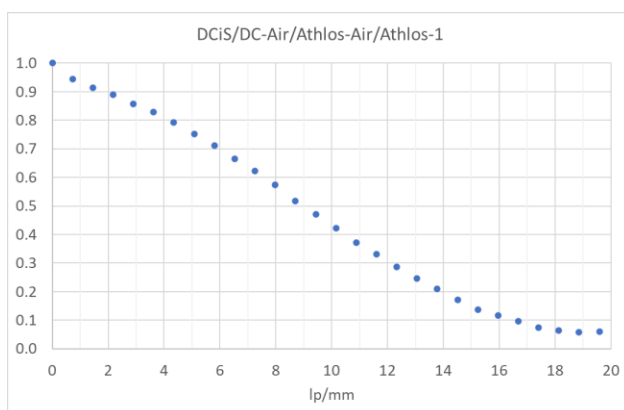
Athlos SDK, incluidos ejemplos de código fuente para la integración y filtros avanzados de adaptación local.

El formato de las funciones de llamada está definido en C++.



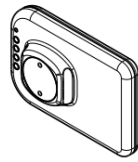
Software (usuario final)

Interfaz TWAIN optimizada de capa única. Programas de imagen compatibles: Dentrrix Ascend, Eaglesoft, Open Dental, Dexis, TigerView, Romexis, Acteon, Apteryx, XDR Radiology, VistaSoft, DentalEye, ArchiMED suite y muchos otros programas compatibles con TWAIN. Función de transferencia de modulación (MTF): precisión de imagen (Image Accuracy, IA)

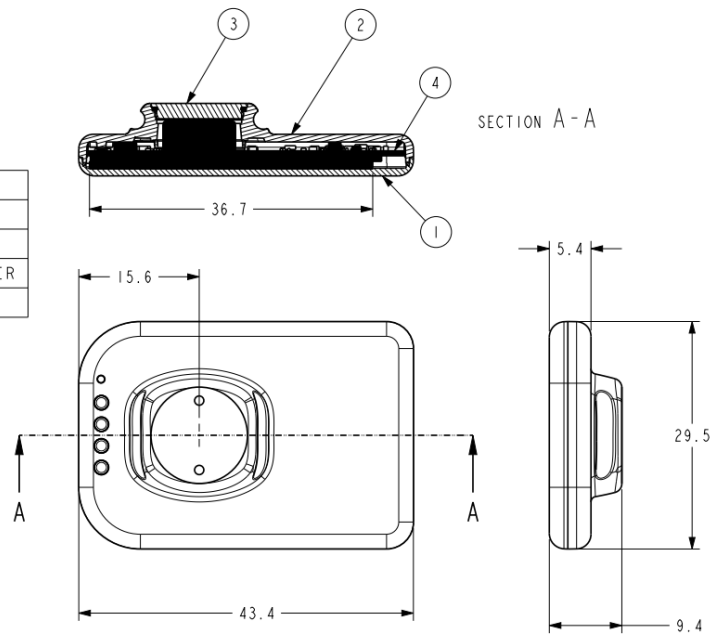


WIOS-S2

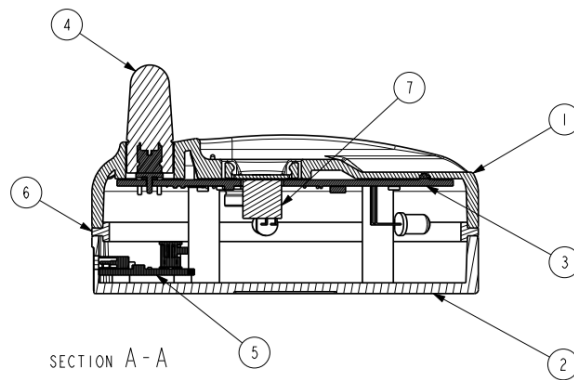
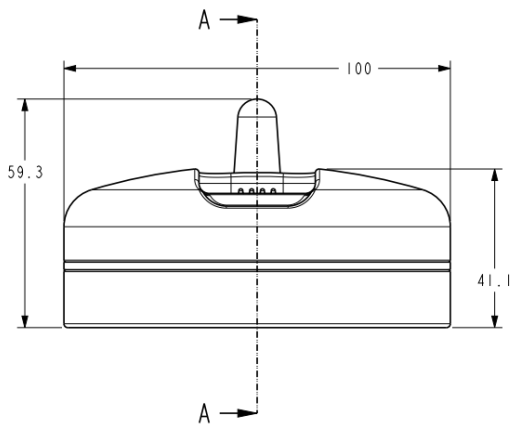
ITEM NO	PARTS LIST TABLE
1	TOP COVER
2	BOTTOM COVER
3	GOLD PLATED BATTERY COVER
4	ELECTRONICS ASSEMBLY



SCALE 1/1



WIOS-DS2



ITEM NO	PARTS LIST TABLE
1	DOCKING STATION HOUSING
2	BOTTOM COVER
3	ELECTRONICS PCB ASSEMBLY
4	ANTENNA
5	USB-C PCB
6	LIGHTGUIDE
7	MAGNET